



Peace Through Service
Sakuji Tanaka
Rotary International President
2012-13

御坊東ロータリークラブ

Club Weekly Britain

since 1996.2.14



例会 水曜日 18時30分 御坊御坊商工会館3F
 事務局 〒644-0002 和歌山県御坊市藪350-28(御坊商工会館3F)
 連絡先 TEL 0738-23-2334 FAX 0738-22-1234
 E-Mail gobocast-rc@naxnet.or.jp

四つのテスト(Four way Test)
 (1) 真実かどうか (2) みんなに公平か
 (3) 好意と友情を深めるか (4) みんなのためになるかどうか

会長 龍田安廣
 副会長 小林隆史
 幹事 小池佳史

☆ 司会進行 SAA - 細川幸三 君
 <ゲスト>

* 御坊 RC
 川瀬和男 様



てきました。大変良かったと思っております。私の感想として、さすがに御坊日高地方を背負う青年だと実感致しました。これからのますますの、ご活躍と御健勝を祈念致しまして、私の告知と致します。



北垣 剛君
入会式

平成25年 4月24日入会



幹事報告

幹事 小池佳史 君

- 例会変更
 - * 田辺東 RC 5月1日(水)例会休会
 - * 有田 RC 5月2日(木)例会休会
 - * 田辺 RC 5月2日(木)例会休会
 - * 海南西 RC 5月2日(木)例会休会
 - * 海南東 RC 5月13日(月)例会場所は、海南商工会議所 4F に変更
- 2013年5月ロータリーレート 1\$=98円
- 田辺 RC 創立60周年のお礼状が届いています。
- 例会終了後理事・役員の方々には、残って下さい。次期会長から地区についての話があるようです。

本日のプログラム

「絵画の歴史」
御坊 RC 川瀬和男 君

皆さん今晚は。
 今日、材木の話をしたと思いますが暗くなる話ばかりなので、趣味の一つである絵画の話をしてみたいと思います。絵の歴史よりも、絵の見方を話そうかと思いましたが絵の見方は人により違います。見方と言うのは、人それぞれの感覚によるものであり、私も他の方に左右されず、自分の感覚で見ていただく方がいいと思います。
 私は絵画を見るときは「どれを盗んでやろうか」と思いながら自分が好きな絵画を探すように見えています。ほんとうに盗むわけにはいきませんが・・・
 みなさんも絵画を見るときは自分が好きな絵を探しながら見て頂くと楽しみながら見て頂けると思います。



会長告知

会長 龍田安廣 君

皆さんこんばんは。本日はゲストとして御坊 RC 川瀬和男君において頂いております。後ほど、卓話の方宜しくお願い致します。

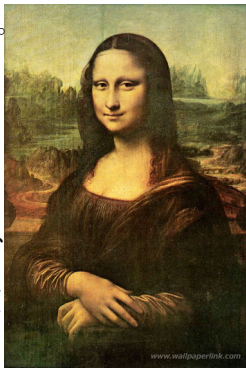
さて、この間の移動例会でのかぎわらでの歌会、大変楽しく会員の皆さんと一献出来たのが、良かったです。色々とお世話頂きました、白井親睦委員長君には厚く御礼言いたく思います。ご苦労様でございました。今日は再入会して頂きました森君も出席されております。又、本日は新会員北垣 剛君が出席されております。後ほどロータリーバッジを贈呈したいと思います。稲垣君の推薦で入会という事でございますが、これからも稲垣君宜しくお願い致します共に、北垣君には末永く我がクラブに滞在して欲しいと思っておりますので、どうか宜しくお願い致します次第でございます。話は変わりますが、この21日には御坊青年会議所45周年式典が日高川町交流センターで厳粛に取り行われました。私と3クラブロータリーが出席し

絵画とは人々の心を潤すためのものであると思っています。歴史は、約3万年前に始まると言われていました。その時の絵は、教養というよりは情報伝達のコミュニケーションの手段だと言われていました。それから紀元前 3000 年のエジプトでもやはりコミュニケーションとして使用されていました。

ギリシャ時代になると絵の描きかたが変化し正面図や平面図を用いて芸術としての絵画が描かれるようになりました。ルネサンス期には宗教画も描かれるようになりました。16 世紀になると、有名なレオナルド・ダ・ヴィンチやミケランジェロ、ラファエロが出てきます。

しかしながらこの 3 人の作品はその頃の世間一般の作風と異なっていたため認められることはありませんでした。

17 世紀には芸術の中心地がイタリアからオランダに移り、フェルメールやレンブラントといった作家が現れ作品に「光と影」を取り入れたというところで評価されています。光と影を取り入れたことで、現在の絵画に近いものになりましたが、その時代では評価されませんでした。



18 世紀は、上流階級の嗜好品として絵画が売買されたため著名な作品しか評価されませんでした。しかし、若手の芸術家は、もっと自分たちの作品を見てもらおうと展覧会を活発に行い社交場が生まれました。その時代の芸術家にゴッホやターナーがありますが、彼らは今までの絵画の作風を否定したままの世界を描くということに情熱を傾けました。

19 世紀には、農村の風景画を描くことが主流となりました。彼らはバルビゾン派といわれ見たままの風景を描く写実主義が流行しました。その後、写実主義ではなく新たな画法を求めるアールヌヴォーと呼ばれる運動が起こりました。この時代にはシーレという画家がいます。その後イタリアからオランダそしてパリへ絵画の中心地が移動して行きましたが、この頃にはドイツのミュンヘンがメッカとなりました。クレーは、僕の好きな芸術家ですがスイスのベルンの生まれで彼の小学校の時の教科書に書いた絵は非常にデッサン力が高く素晴らしいと思います。

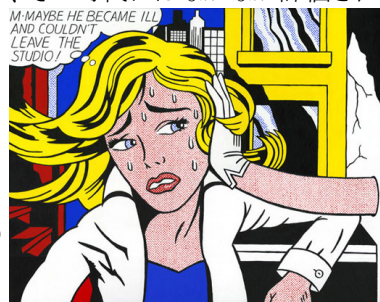
現代美術が僕の一番好きな作風ですが、1920 年ぐらいからになります。今までの絵画の常識を打ち砕くような作風が生まれてきました。

例えば、椅子の上に自転車の車輪を置いたり便器を置いたりするものでした。便器の作品は、展覧会から撤去されたようですが...

現代評価されている作品は、その時代にはなかなか評価されていませんでした。

現代美術は、ポップアートと呼ばれアメリカで盛んに行われました。

滑舌が悪く、なかなかうまく伝えることができませんでしたがご清聴ありがとうございました。



委員会報告

【プログラム委員会】白井 勇 君

○5/1 の例会は、4 月 29 日(月)の煙樹海岸クリーンアップ作戦に移動例会です。

○5/22(水)は、ペンション平岡へ移動例会です。

ニコニコ箱

SAA 細川幸三 君

◇御坊 RC 川瀬和男 君 今日、卓話させていただきますが、下手な話でゴメンなさい。

◇龍田安廣 君 北垣君入会オメデトウございます。

◇尾崎達哉 君 川瀬さんよろしくお祈いします。北垣君入会おめでとうございます。

◇細川幸三 君 北垣君入会オメデトウございます。森さんお帰いなさい。川瀬さん本日よろしくお祈いします。

◇森 裕之 君 北垣君ようこそ。

◇森本弘之 君 先週花見例会お世話になりました。川瀬さん本日よろしくお祈いします。

◇小林隆弘 君 北垣君ようこそ。

◇白井 勇 君 先週花見例会お疲れさまです。川瀬さん本日よろしくお祈いします。

◇栗林久一 君 先週すいません。

出席報告

出席委員会 雑賀鈴夫 君

会員数	欠席者	出席者	免除会員	出席率
14名	名	14名	1	100.0%
4月10日 の修正出席率			69.2%	⇒ 84.6%